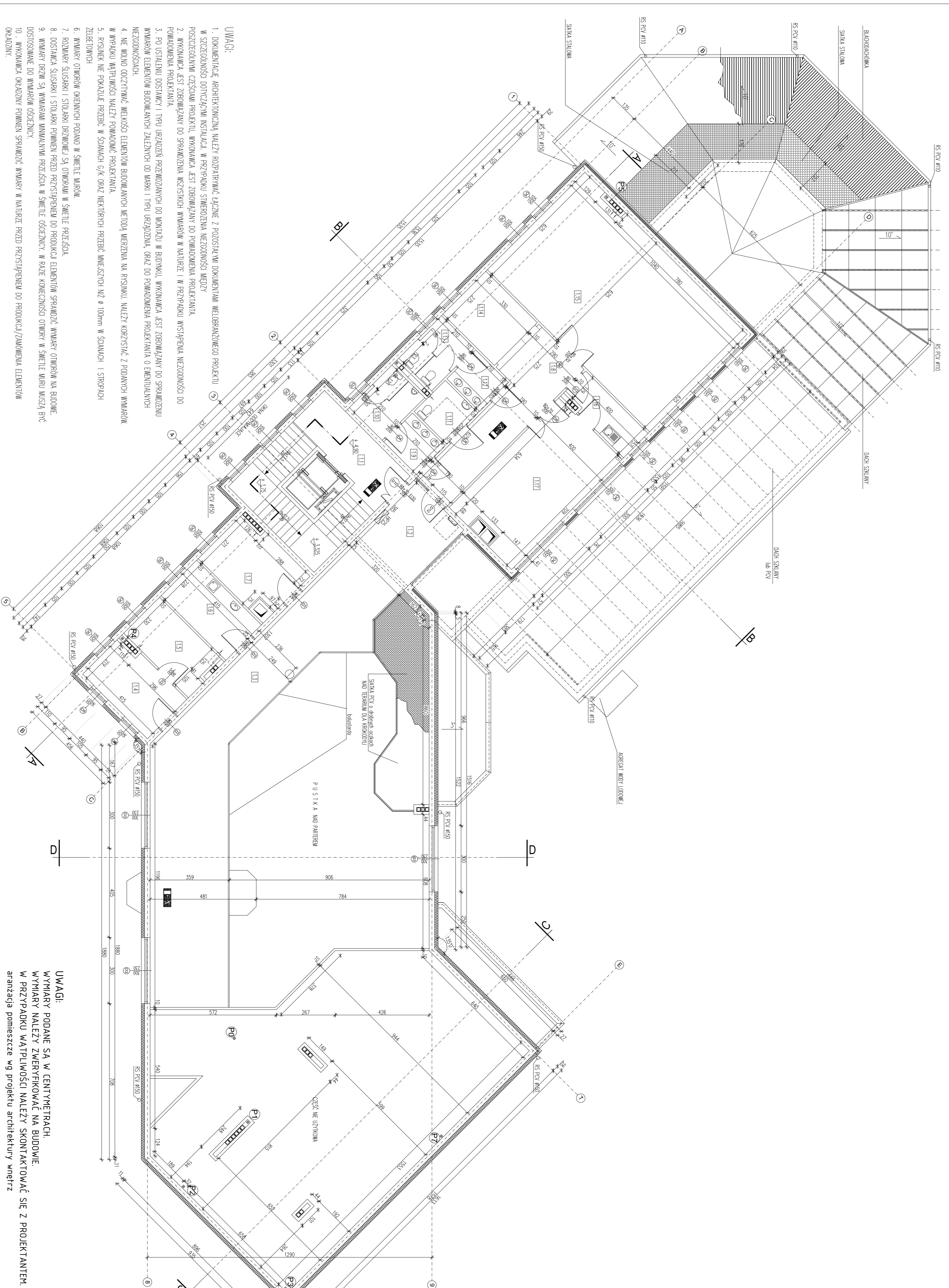


RZUT PIĘTRA

Zestawienie pomieszczeń

NR	NAZWA	ROZDZIAŁ	POM.
POM.	POMIESZCZENIA	ROZDZIAŁ	UŁT1
11	PRZEJŚCIE	pl/06, gr/06	17,3 m ²
12	KORNICZKA	pl/06, gr/06	12,3 m ²
13	KORNICZKA	pl/06, gr/06	18,9 m ²
14	KORNICZKA	pl/06, gr/06	10,0 m ²
15	POKOJ PRZEWIDZIANY	pl/06, gr/06	32,8 m ²
16	POKOJ PRZEWIDZIANY	pl/06, gr/06	32,8 m ²
17	BIURO	pl/06, gr/06	103,8 m ²
18	KUCHNIA	pl/06, gr/06	19,8 m ²
19	PRZEJŚCIE	pl/06, gr/06	33,9 m ²
110	WC	pl/06, gr/06	5,9 m ²
111	WC	pl/06, gr/06	4,2 m ²
112	PRZEJŚCIE	pl/06, gr/06	33,9 m ²
113	WC	pl/06, gr/06	5,9 m ²
114	SALA WYSTAWNA	pl/06, gr/06	44,1 m ²
115	SALA WYSTAWNA	pl/06, gr/06	44,1 m ²
116	ZAPLECZE / ANEKS KUCH.	pl/06, gr/06	63,0 m ²
117	SALA GOSPODARSTWA	pl/06, gr/06	77,4 m ²
POM. RAZEM			292,2 m ²



- UWAGI:**
1. DOKUMENTACJA ARCHITEKTONICZNA NALEŻY ROZSZERZYĆ, ŁĄCZNIE Z PODSTAWĄ DOKUMENTACJI WIELOBRANŻOWEGO PROJEKTU W SZCZEGÓLNOŚCI DOTYCZĄCĄ INSTALACJI, W PRZYPADKU SIEMOBRZĘDNEJ NIEZŁOŻNOŚCI MIĘDZY PRZECIEGNIĘCIAMI CZĘŚCIAMI PROJEKTU. WYKONAWCA EST ZOBOWIĄZANY DO POWIADOMIENIA PROJEKTANTA.
 2. WYKONAWCA EST ZOBOWIĄZANY DO SPRAWDZENIA KURSOWYCH WYMAGÓW W NATUREŻE I W PRZYPADKU WYSTĄPIENIA NIEZŁOŻNOŚCI DO POWIADOMIENIA PROJEKTANTA.
 3. PO USTALENIU DOSTAWY I TYPU URZĄDZEŃ PRZEZNACZONYCH DO MONTAŻU, WYKONAWCA EST ZOBOWIĄZANY DO SPRAWDZENIA WYMAGÓW TECHNICZNYCH ZŁĄCZONYCH OD DAWCY I TYPU URZĄDZEŃ, ORAZ DO POWIADOMIENIA PROJEKTANTA O TRENOWNIACH NIEZŁOŻNOŚCIACH.
 4. NIE MAJĄC ODCZYTAŃ, WIELKOŚCI ELEMENTÓW BUDOWNICZYCH METODĄ WIERZNIKA NA RYSUNKU NALEŻY KORZYSTAĆ Z PODANYCH WYMAGÓW W WYPEŁNIENIU WYMAGÓW TECHNICZNYCH ZŁĄCZONYCH OD DAWCY I TYPU URZĄDZEŃ.
 5. RYSUNEK NIE POKAZUJE PRZEBIEGU W ŚCIANACH G/K ORAZ NIEKURSOWYCH PRZEBIEGU W MIEJSCACH NIŻEJ 9 100mm W ŚCIANACH I STROPACH ZŁEBETOWNYCH.
 6. WYMIARY OTWORÓW OKIENNYCH PODANO W ŚWIETLE MURKÓW.
 7. ROZMIARY SŁUPARKI I STOLARKI DRZWIOWEJ SĄ OTWORAMI W ŚWIETLE PRZEŚCIA.
 8. DOSTAWCA SŁUPARKI I STOLARKI POWINEN PRZEZD PRZYSPIECIENIEM DO PRODUKCJI ELEMENTÓW SPRĄDZIĆ WYMIARY OTWORÓW NA BUDOWIE.
 9. WYMIARY DRZWI SĄ WYMIARAMI MINIMALNYMI PRZEŚCIA W ŚWIETLE OSZCZECIENIA, W RAZIE KONKREJNEGO OTWORU W ŚWIETLE MURU MUSZA BYĆ DOSTOSYWANE DO WYMIARÓW OSZCZECIENIA.
 10. WYKONAWCA OKAZUJĄCY POWIENEN SPRAWDZIĆ WYMIARY I NATUREŻ PRZED PRZYSPIECIENIEM DO PRODUKCJI ZŁOŻONYCH ELEMENTÓW OKAZUJĄCYMI.

- UWAGI:**
- WYMIARY PODANE SĄ W CENTYMETRACH. W PRZYPADKU WĄTPLIWOŚCI NALEŻY SKONTAKTOWAĆ SIĘ Z PROJEKTANTEM. aranżacja pomieszczeń wg projektu architektury wnętrz

WISCIWA
BUDOWA PUNKTOWA AMBIBRAMI TERENIUM
NA TERENIE OGRÓDZU FARMY POLSKIEJ
ul. Główna 153/159 #153/159

Miasto Bydgoszcz

PROJEKCYJA ARCHITEKTONICZNA
SALA 1.01. ul. Główna 153/159 #153/159

PRZEBIEG BUDOWANY
EMBLA: ARCHITEKTURA

TYPALNOŚĆ
RZUT PIĘTRA

PROJEKTANT
mgr inż. arch. Grzegorz Ambroży

OPRACOWANIE
mgr inż. arch. Krzysztof Dębski

SPRACOWUJĄCY
mgr inż. arch. Krzysztof Ambroży

PRAMA AUTORSKIE ZASTRZEŻENIE

3