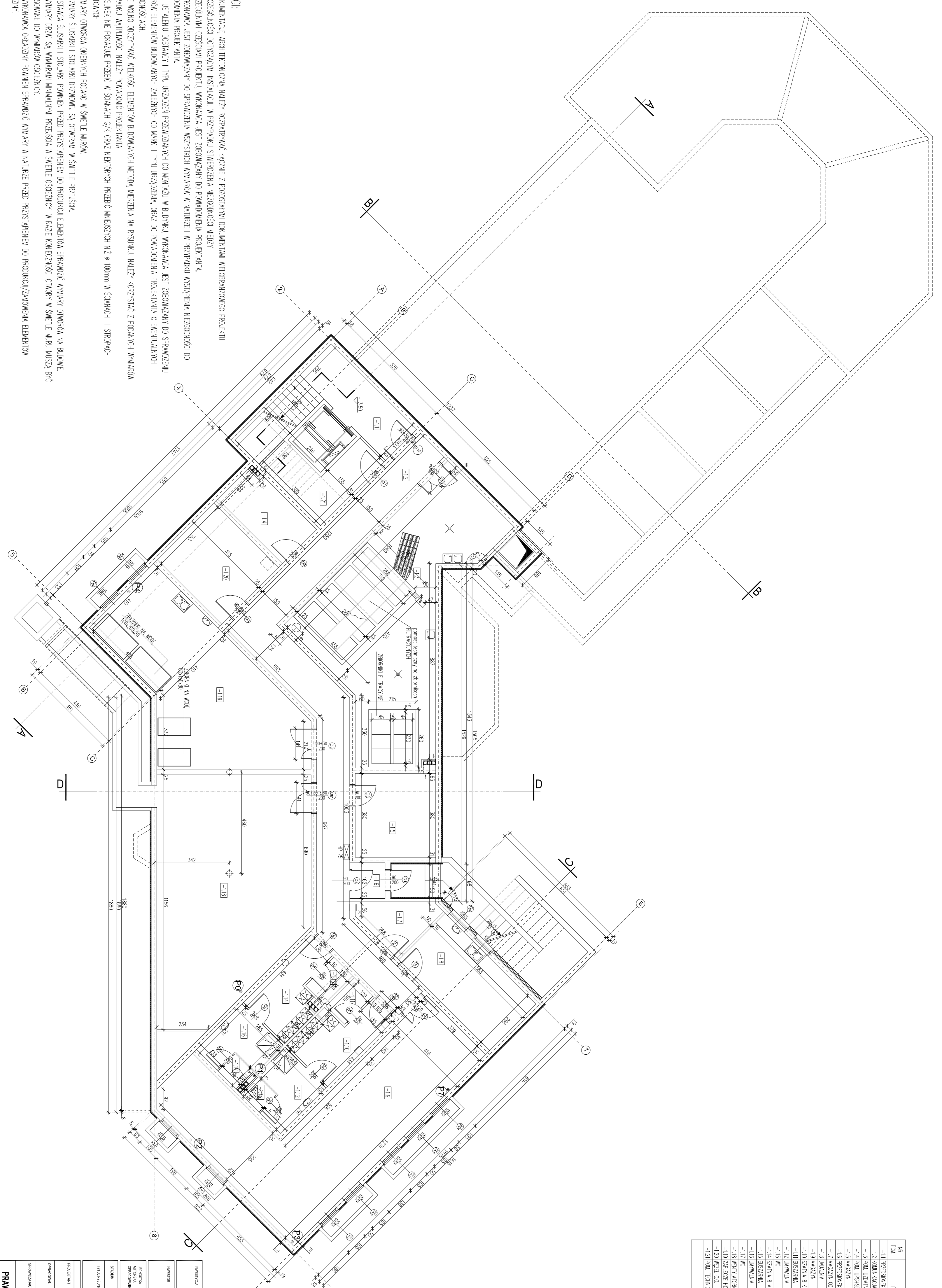


RZUT PIWNIC

zestawienie pomieszczeń

NR	NAZWA	POWI.	ROZWI.	POW.
-1	PRZEJŚCIE	119 m ²	0,2 m ²	
-2	KOMORKA	491 m ²		
-3	LOKAL DOKŁADNIKI	628 m ²		
-4	WALKI	133 m ²		
-5	PRZEJŚCIE	5,8 m ²		
-6	WALKI	5,8 m ²		
-7	WALKI	11,3 m ²		
-8	WALKI	618 m ²		
-9	WALKI	88 m ²		
-10	WALKI	2,2 m ²		
-11	WALKI	6,2 m ²		
-12	WALKI	8,2 m ²		
-13	WALKI	2,2 m ²		
-14	WALKI	6,2 m ²		
-15	WALKI	1,3 m ²		
-16	WALKI	718 m ²		
-17	WALKI	491 m ²		
-18	WALKI	730 m ²		
-19	WALKI	59 m ²		
-20	WALKI	465 m ²		



- UWAGI:
1. DOKUMENTACJA ARCHITEKTONICZNA NALEŻY ROZPARZYWAĆ ŁĄCZNIE Z PODSTAWĄ DOKUMENTACJI WIELOBUDOWLANEGO PROJEKTU W SZCZEGÓLNOŚCI DOTYCZĄCIMI INSTALACJĄ W PRZYPADKU SIEMERZOWA, NIEZODJEDNOŚCI MIĘDZY SZCZEGÓLNOŚCIĄ CZĘŚCIĄ PROJEKTU, WYKONAWCA EST ZOBOWIĄZANY DO POWIADOMIENIA PROJEKTANTA.
 2. WYKONAWCA EST ZOBOWIĄZANY DO SPRAWDZENIA WSKAZANYCH WYMAGÓW W NATURZE I W PRZYPADKU WYSTĄPIENIA NIEZODJEDNOŚCI DO POWIADOMIENIA PROJEKTANTA.
 3. PO USTALENIU DOSTĘPNOŚCI I TROU URZĄDZEŃ PRZEJAZDOWYCH DO WOKÓŁKI W BUDYNKU, WYKONAWCA EST ZOBOWIĄZANY DO SPRAWDZENIA WYMAGÓW ELEMENTÓW BUDOWLANICH ZŁĄCZNYCH OD WOKÓŁKI I TROU URZĄDZEŃ, ORAZ DO POWIADOMIENIA PROJEKTANTA O TRENOWANYCH NIEZODJEDNOŚCIACH.
 4. NIE MAJĄC ODCZYTANIA, WIEKOSI ELEMENTÓW BUDOWLANICH METODĄ WIERZNIKA NA RYSUNKU NALEŻY KORZYSTAĆ Z PODANYCH WYMAGÓW W WYPADKU WĄPIWNOŚCI NALEŻY POWIADOMIĆ PROJEKTANTA.
 5. RYSUNEK NIE POKAZUJE PRZEJŚCI W SZCZEGÓLNOŚCI ORAZ WSKAZANYCH WYMAGÓW NA RYSUNKU NALEŻY KORZYSTAĆ Z PODANYCH WYMAGÓW ZŁĘBETOWNYCH.
 6. WYMIARY OTWORÓW OKIENNYCH PODANO W ŚWIETELNI WIDOKU.
 7. ROZMIARY SŁUPÓW I STÓŁEKI PODANO PRZED PRZYSTĘPIENIEM DO PRODUKCJI ELEMENTÓW SPRAWDZIĆ WYMIARY OTWORÓW NA BUDOWIE.
 8. DOSTAWKA SŁUPÓW I STÓŁEKI PODANO PRZED PRZYSTĘPIENIEM DO PRODUKCJI ELEMENTÓW SPRAWDZIĆ WYMIARY OTWORÓW NA BUDOWIE.
 9. WYMIARY CIEŃKI SA WYMAGANIAMI WYMAGANIA PRZEJŚCIA W ŚWIETELNI WIDOKU W RAZIE KONIECZNOŚCI OTWORÓW W ŚWIETELNI WIDOKU BĄC DOSTĘPNOŚCI DO WYMAGÓW OKREŚLENIA.
 10. WYKONAWCA OKAZUJĄC POWNIEN SPRAWDZIĆ WYMIARY W NATURZE PRZED PRZYSTĘPIENIEM DO PRODUKCJI ZAMAWIENIA ELEMENTÓW OKAZUJĄC.

BUDOWA PARTII GÓRNYCH I DOLNYCH PIWNIC
NA TERENIE OSIEDLA FALNY POLSKI
4. Osiedla 151-153 w miejscowości
Mastów

Mastów Bydgoszcz

PRACOWNIA ARCHITEKTONICZNA
SOLNA 21.01.
ul. Armii Krajowej 10
85-704 Bydgoszcz

PRACOWNIA ARCHITEKTONICZNA
PROJEKT BUDOWLANY
SOLNA 21.01.
ul. Armii Krajowej 10
85-704 Bydgoszcz

WYKONAWCA	TYTUŁ PROJEKTU	WYKONAWCA	TYTUŁ PROJEKTU
ING. JED. ARCH. GORĄCZY ANNA	PROJEKT BUDOWLANY	ING. JED. ARCH. GORĄCZY ANNA	PROJEKT BUDOWLANY

RZUT PIWNICY

PROJEKTANT	TYTUŁ PROJEKTU	WYKONAWCA	TYTUŁ PROJEKTU
ING. JED. ARCH. GORĄCZY ANNA	PROJEKT BUDOWLANY	ING. JED. ARCH. GORĄCZY ANNA	PROJEKT BUDOWLANY

PRAWA AUTORSKIE ZASTRZEŻONE