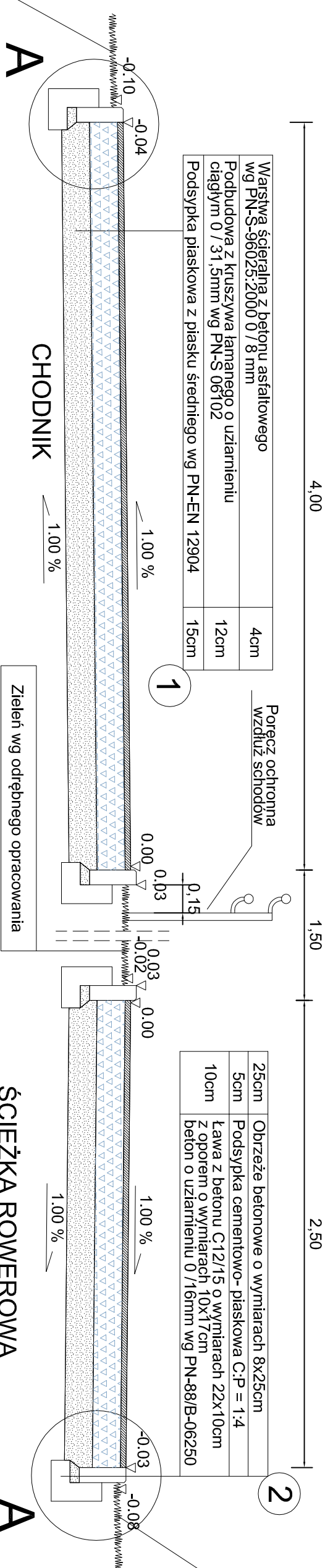
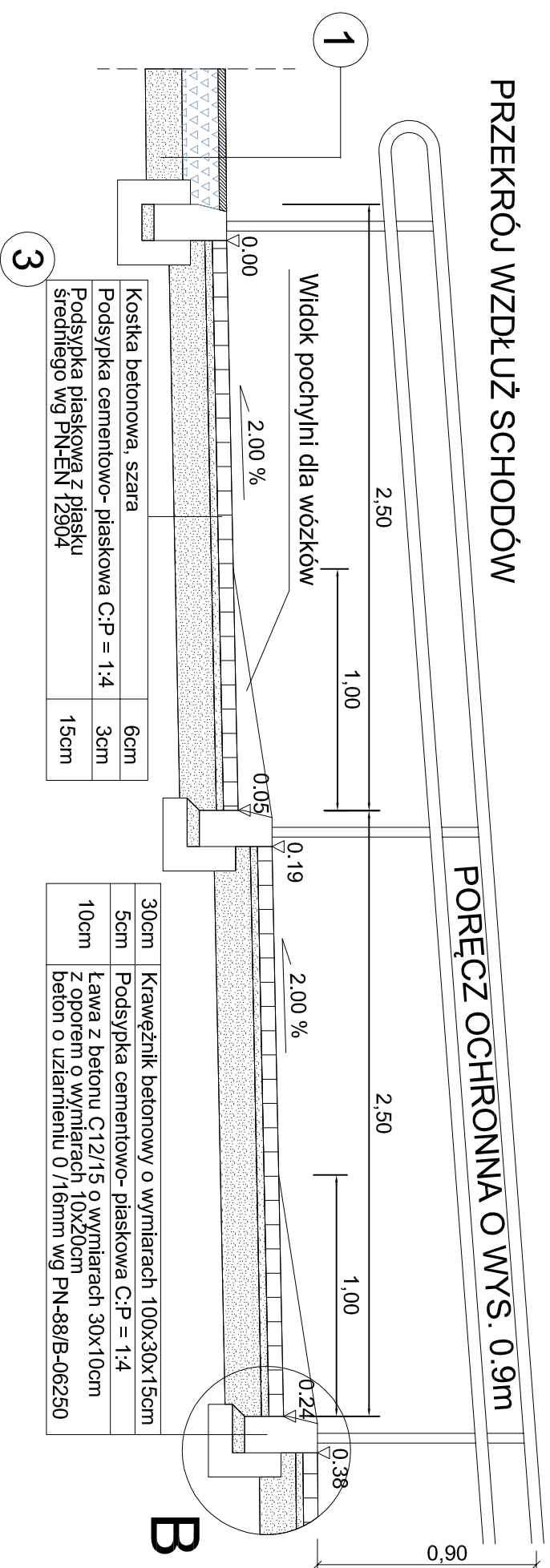


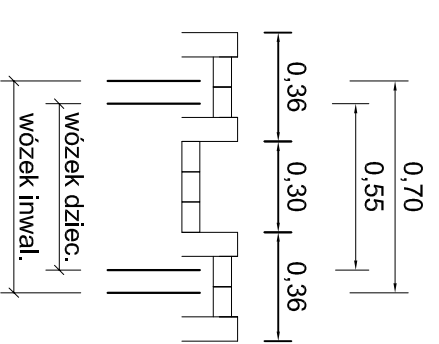
Ewentualną różnicę poziomów należy zasypać humusem a szatę roślinną zniszczoną w trakcie budowy należy przywrócić do stanu pierwotnego.



### PRZEKRÓJ WZDŁUŻ SCHODÓW



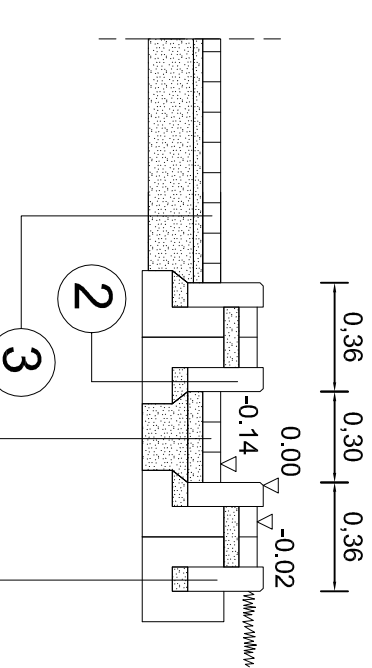
### SCHEMAT ROZSTAWU OSI WÓZKÓW



### ŚCIEŻKA ROWEROWA

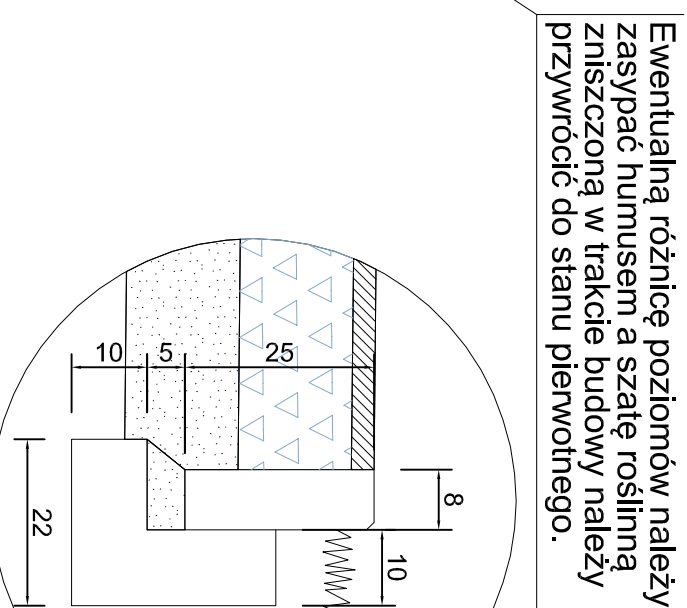
ŚCIEŻKA ROWEROWA

### STOPNIE POCHYLNIA

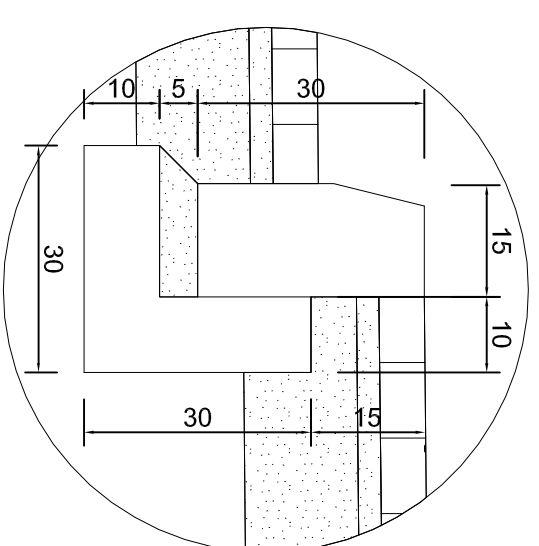


6cm	Kostka betonowa, szara	25cm
5cm	Podsyпка cementowo- piaskowa C:P = 1:4	5cm
15cm	Podsyпка piaskowa z piasku średniego wg PN-EN 12904	10cm

25cm	Obrzeże betonowe o wymiarach 8x25cm
5cm	Podsyпка cementowo- piaskowa C:P = 1:4
10cm	Ława z betonu C12/15 o wymiarach 28x10cm z oporami o wymiarach 10x17cm z beton o uziarnieniu 0 /16mm wg PN-88/B-06250



**A**



**B**

<b>ZAMAWIAJĄCY:</b> Leśny Park Kultury i Wypoczynku "Mysięcinek" Spółka z o.o. ul. Gdańska 173-175 85-674 Bydgoszcz	
<b>WYKONAWCA:</b> Pracownia Inżynierskie SOCHA ul. Chodkiewicza 15 85-065 Bydgoszcz	
Nr zlecenia: ZP/1/04/2011	Nazwa zadania: BUDOWA CIĄGU PIESZO-ROWEROWEGO, długości ok. 400m na terenie LPKiW Mysięcinek
Data: styczeń 2012	Objekt: CIĄG PIESZO-ROWEROWY
Skala: 1:25	Temat: PRZEKRÓJ KONSTRUKCYJNY 1/2
Faza: PBW	Projektował: Włodzimierz Palicki UAN-KZ-7210ZTR987
	Opracował: Piotr Troczyński
	Sprawił: Robert Jakiński KUP/0128P/00008
Nr rys.:	Ilość:
05	06



CHODNIK

STOPNIE

POCHYLNIA

STOPNIE

POCHYLNIA

