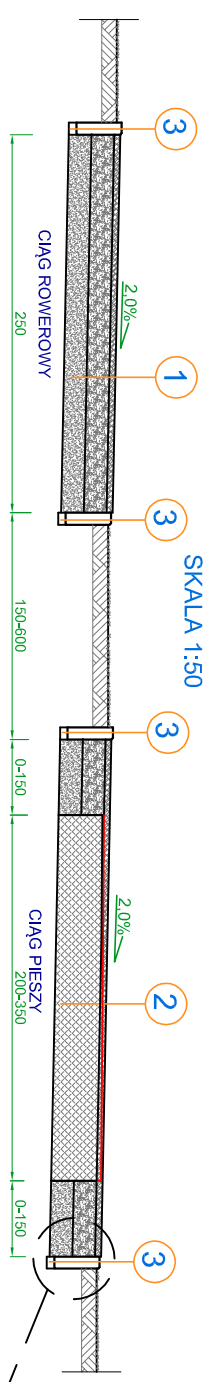
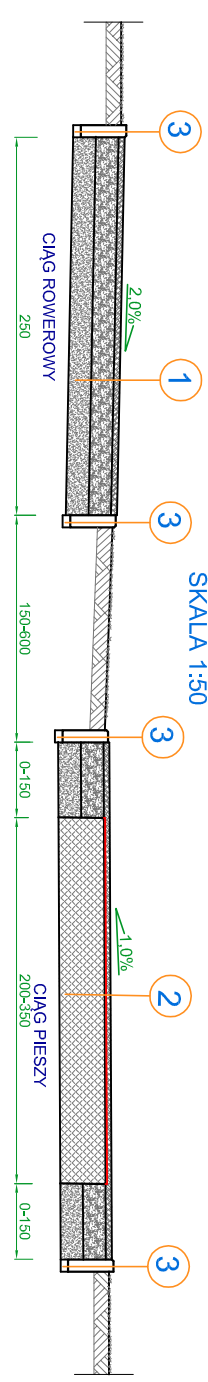


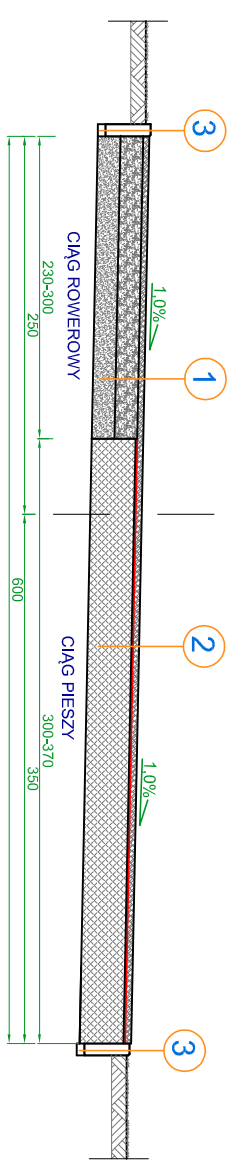
Przekrój normalny
KM 0+165 do KM 0+265
SKALA 1:50



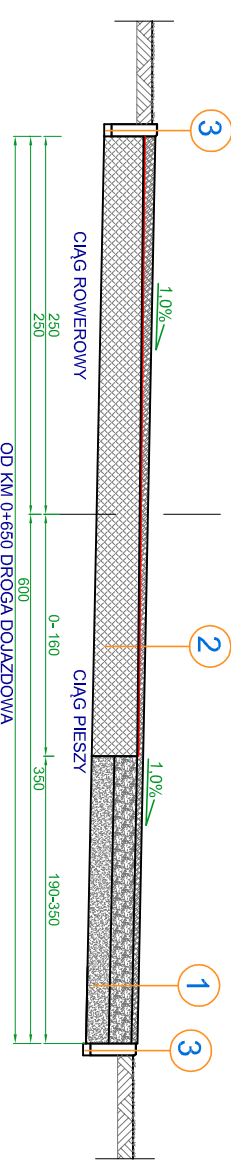
Przekrój normalny
KM 0+275 do KM 0+440
SKALA 1:50



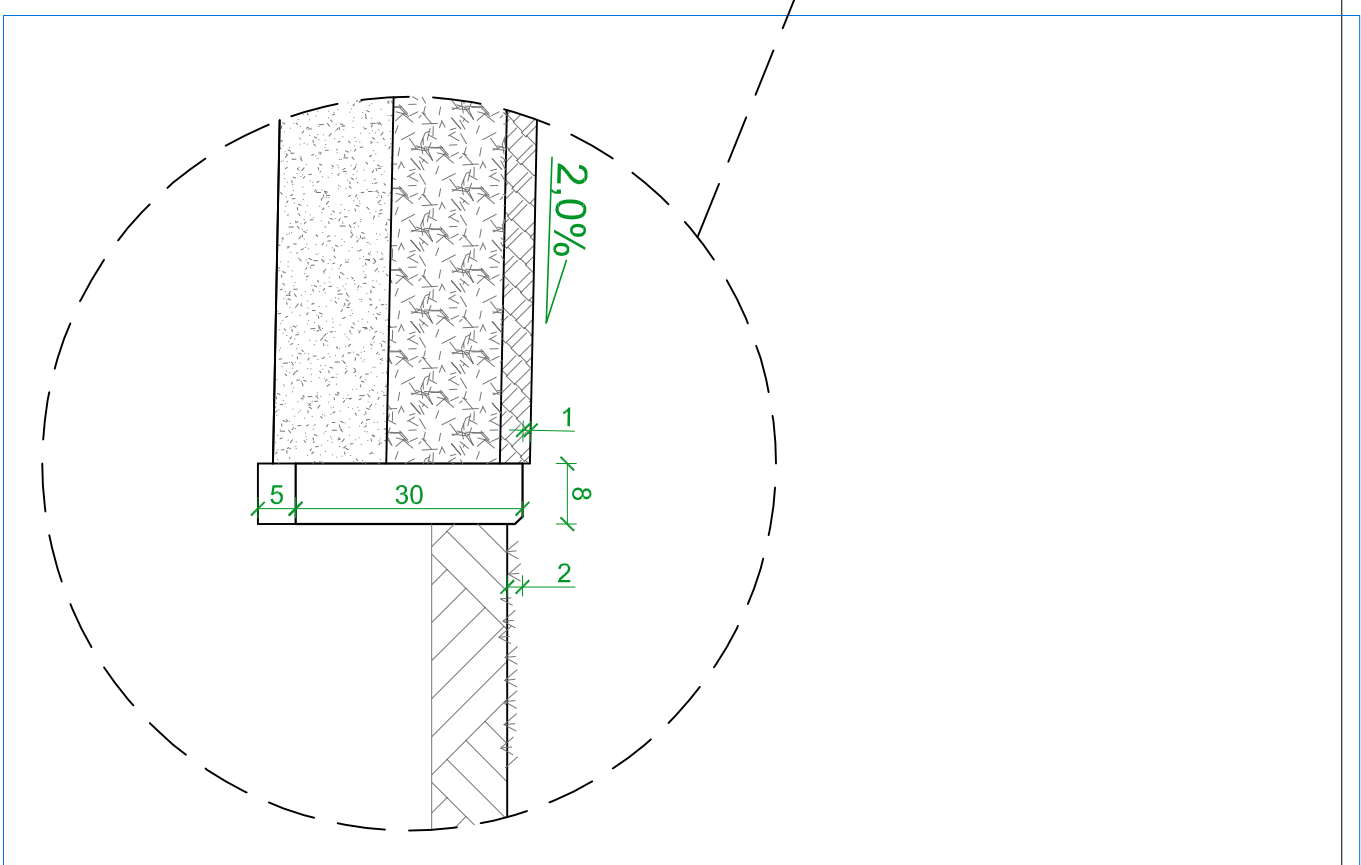
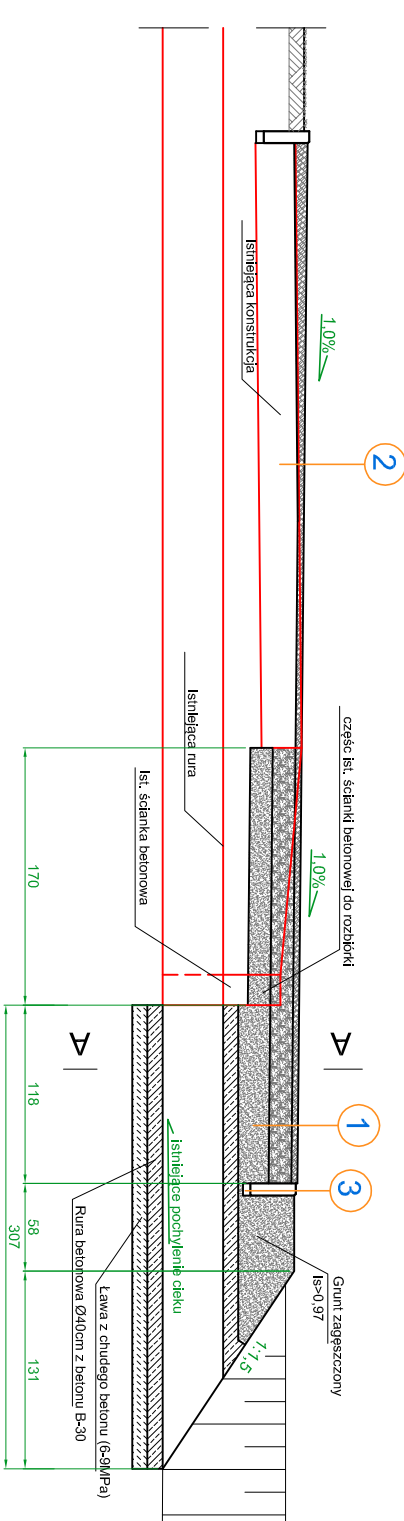
Przekrój normalny
KM 0+450 do KM 0+555
SKALA 1:50



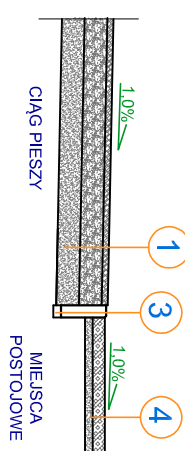
Przekrój normalny
KM 0+555 do KM 0+878
SKALA 1:50



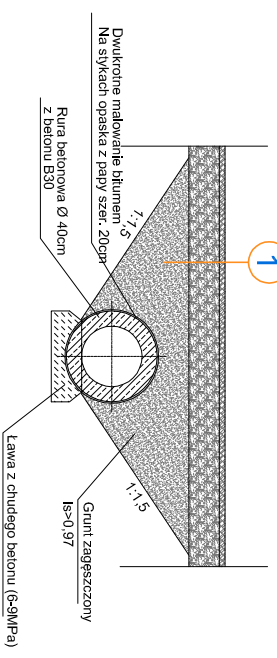
Przekrój normalny
przedłużenie przepustu
SKALA 1:50



Przekrój normalny
miejsca postojowe
SKALA 1:50



Przekrój A-A



- 1 warstwa scieralna z betonu asfaltowego BA 0/12,8 gr. 4 cm
Warstwa kruszywa łamanego 0/31,5mm stabilizowanego mechanicznie gr. 15 cm
Warstwa mrozochronna z piasku gr. 15 cm

- 2 Warstwa scieralna z betonu asfaltowego BA 0/12,8 gr. 4-8 cm
Frezowanie istniejącej nawierzchni na grubość min 1 cm (1-4cm)
Istniejąca konstrukcja

- 3 Obrzeże betonowe 8x30 cm
Podsyпка piaskowa gr. 5 cm
- 4 Płyty ażurowe gr. 8 cm
Podsyпка piaskowa gr. 5 cm

PROJEKT:
PRZEBUDOWA CIĄGU PIESZO-ROWEROWEGO NA ODCINKU OD UL. GDAŃSKIEJ DO UL. HIPICZNEJ

obręb: 360 dz. nr ew.:19, 24 ;
obręb: 367 dz. nr ew.:9, 42, 40, 53 ;
obręb: 365 dz. nr ew.:1, 2 ;
obręb: 366 dz. nr ew.:9/3 ;

INWESTOR:
Leśny Park Kultury i Wypoczynku "WYSŁĘCINEK"
ul. Gdańska 173-175, 85-674 Bydgoszcz

VERTIKAL Blazej Bihlanda
ul. Droga Hrabstka 8d
05-500 Falenty Nowe
tel/fax: (0-22) 609 15 35

ZESPÓŁ PROJEKTOWY

PROJEKTANT:	Nr upr.	Podpis
mgr inż. Radosław Zwoliński	Wa-259/02	
OPRACOWANIE:		
mgr inż. Łukasz Strzyż		
SPRAWDZAJĄCY:	Nr upr.	Podpis
dr inż. Paweł Król	Wa-73/00	

Faza projektu		
PROJEKT BUDOWLANO-WYKONAWCZY		
Branża		
DROGOWA		
Tytuł rysunku		
PRZEKROJE NORMALNE		
Skala	Data	Nr rysunku
1:50	28.03.2012	7
		Str