

Geodeta uprawniony
nr upr. 14340

Piotr Nowakowski

**Na wyłącza się terenem w terenie
komuż: urządzenia podziemne, urządzenia
& nie zgodności z warunkami
geodezyjnej**

USŁUGI GEODEZYJNE

Piotr Nowakowski
85-138 Bydgoszcz, ul. Czackiego 6/7
tel. kom. 604 153 422
NIP: 953-121-59-27, Regon: 081597872

Zespół Urządzania Dokumentacji
Populacji w Bydgoszczy
Adres: przelazowa nowa zapleczka w ZUPB
Słoneczna 1/2012A

MEJSKA PRACOWNIA GEODEZYJNA
Główny Inżynier Dokumentacji
Geodezyjnej i Kartograficznej w Bydgoszczy
W obszarze oznaczonym linią
dokonywane aktualizacji treści mapy zasadniczej
Dokumenty z pominięciem uzupelniającego przebiegu do
zasadu powiatowego w dniu: 2012.
I zaawansowaniem pod nr: 4312.
Niniejsze mapy zostały wydrukowane w oparciu o
projektowane dane i dokumenty wygenerowane przez
programy do wykonania prac geodezyjnych.
Bydgoszcz, dn. 24.01.12

KIEROWNIK
Odbiorca Dokumentacji
Geodezyjnej i Kartograficznej
Zdzisław Knapowski

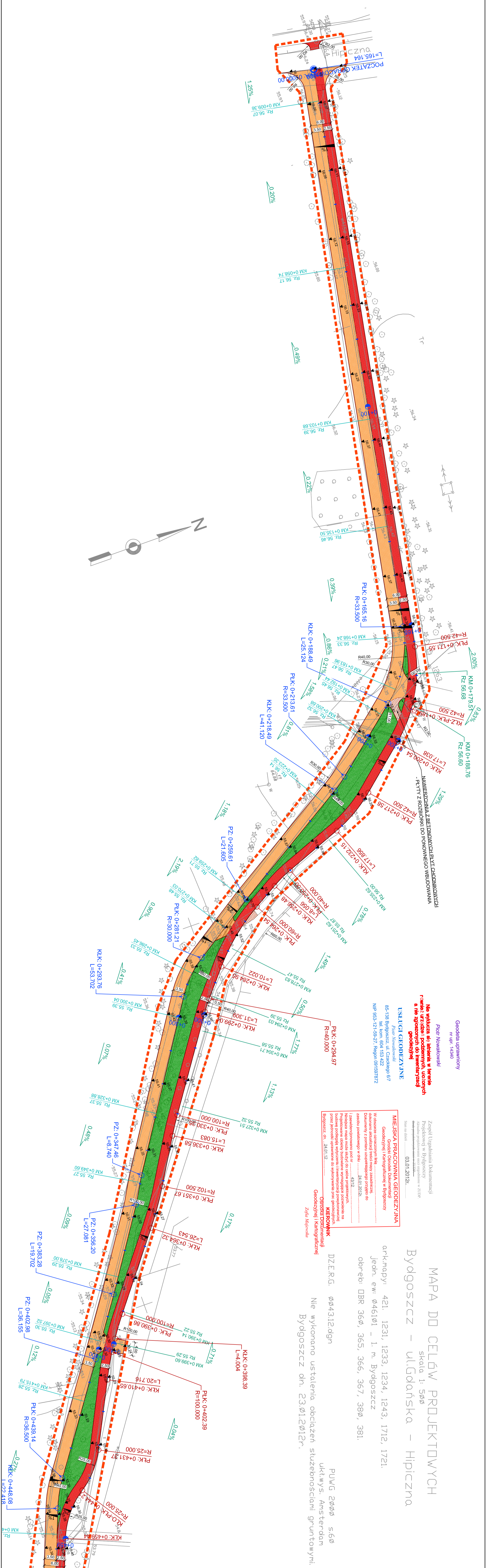
MAPA DO CELÓW PROJEKTOWYCH

skala: 1: 500
Bydgoszcz – ul. Gdańska – Hipicznia

ark.mpp: 421, 1231, 1233, 1234, 1243, 1712, 1721.
jedn. ew: 046101 – 1. m. Bydgoszcz
obreb: DBR 360, 365, 366, 367, 380, 381.

DZ.E.R.G. 044312.dgn
ukł.wys. Amsterdam
PUWG 2000 5.60

Nie wykonano ustaleń obciążen służebnościami gruntowymi.
Bydgoszcz dn. 23.01.2012r.



| LEGENDA | |
|--------------|---|
| SYMBOL: OGIS | Linia rozgraniczająca |
| --- | Projektowany obrzeż 8x30 cm |
| --- | Projektowany ciąg pieszy - nawierzchnia asfaltowa |
| --- | Projektowany ciąg rowerowy - nawierzchnia asfaltowa |
| --- | Projektowana zielen |
| --- | Zjazd na ogrodzi działkowej - kuszynowy mineralne |
| --- | Projektowane miejsce parkingowe - płyty asfaltowe |
| --- | Projektowana zębina nawierzchni |
| --- | Złotna podłojenia podulżnego |

| | |
|---|--|
| PROJEKT: PRZEBUDOWA CIĄGU PIESZO-ROWEROWEGO NA ODCINKU OD UL. GDAŃSKIEJ DO UL. HIPICZNEJ | |
| obreb: 360 dz. nr ew.:19.24 ; obreb: 367 dz. nr ew.:9.42,40,53 ; obreb: 365 dz. nr ew.:1.2 ; obreb: 366 dz. nr ew.:9.3 ; | INWESTOR: Lesny Park Kultury i Wypoczynku "MYŚLIĘGINIEK" ul. Gdańska 173-175, 85-074 Bydgoszcz |
| ZESPÓŁ PROJEKTOWY mgr inż. Radosław Zwioldzki mgr inż. Lukasz Strzyż | |
| OPRACOWANIE: mgr inż. Paweł Kościelny | |
| SPRAWDZAJĄCY: mgr inż. Paweł Kościelny | |
| Faza projektu PROJEKT BUDOWLANO-WYKONAWCZY | |
| BRANŻA DROGOWA | |
| Tytuł rysunku PLAN SITUACYJNO-WYSOKOŚCIOWY CZ.1 | |
| Skala 1:500 | Data 28.03.2012 |
| Nr rysunku 4 | Str. 4 |